



Città di Mariano Comense

Provincia di Como

CARTA TECNICA COMUNALE

Database Topografico

TAVOLA N°
10

Scala 1:2.000



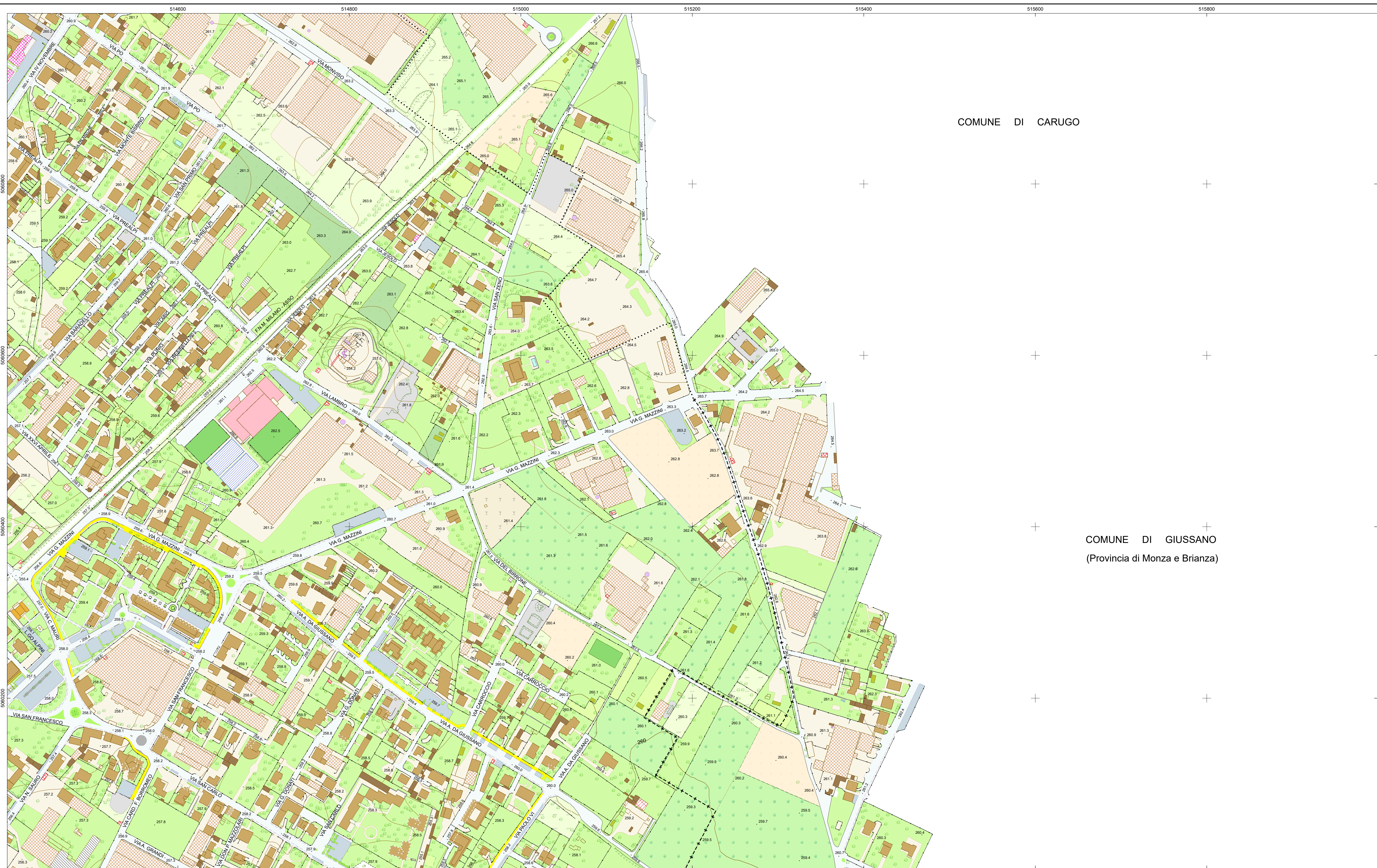
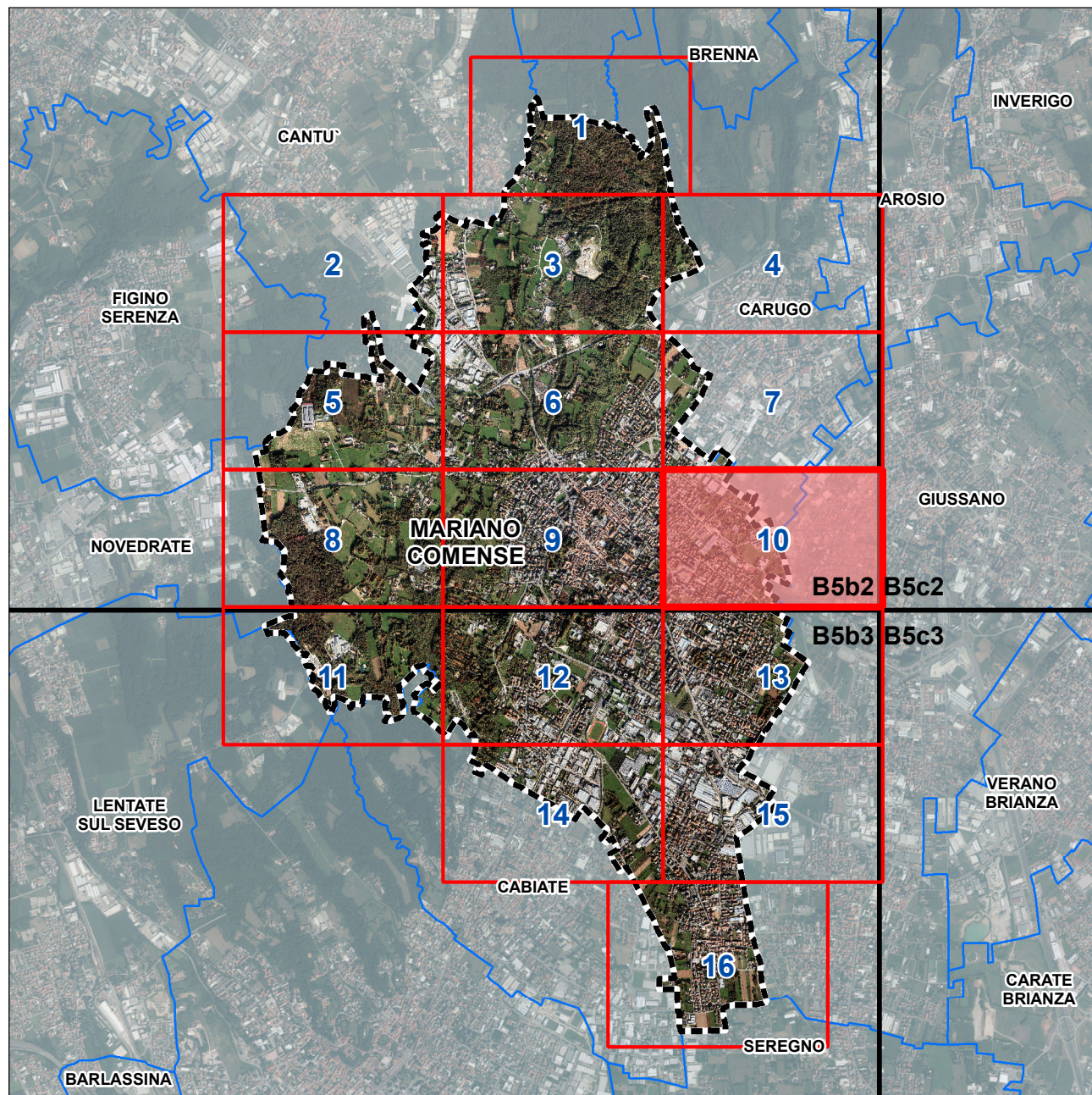
Rappresentazione conforme di Gauss, Ellissoide internazionale WGS 84 Fuso 32N
Le coordinate plane ed il reticolo chilometrico sono nel sistema cartografico UTM-WGS 84
Altimetria riferita al livello medio del mare (mareografo di Genova). L'equidistanza tra le curve di livello è di 2 m.



20133 Milano - Via A. Voltolini, 2
Tel. 022876966 info@scmgeo.it
www.scmgeo.it

Stato di fatto al:
28 ottobre 2021 (data del volo)

QUADRO D'UNIONE E INQUADRAMENTO CTR 1:10.000



FERROVIE Binario di ferrovia Binario in costruzione/disuso Binario di metropolitana Binario tranviario Sede di trasporto su ferro	VERTICI DI RETE Vertice IGM05 Caposaldo livellazione IGM Vertice di raffilimento	OROGRAFIA Punto quotato suoio / visibilità / acque Curve di livello direttive Curve di livello ordinaria Scarpata naturale Scarpata artificiale terrapienata Ghiacciaio, nevato	LIMITI AMMINISTRATIVI Limite di Comune Limite di Provincia Limite di Regione Limite di Stato	ELEMENTI DIVISORI Siepe Recinzione Muro di sostegno	EDIFICI E COSTRUZIONI Edificio con aggetto Edificio con sottopassaggio Edificio con porticato Edificio volumetrico Volume tecnico	Edificio residenziale Sede di municipio Sede di scuola, università, laboratorio di ricerca Edificio produttivo industriale, artigianale Sede di servizio pubblico Sede di tribunale Sede di telecomunicazioni Sede di Provincia Sede di Regione Sede di poste-telegrafi	Sede di servizio socio assistenziale Chiesa, basilica, luogo di culto Sede di ospedale, ASL Sede di servizio pubblico Edificio ferroviario Stazione autolinee Edificio rurale, agricolo Edificio ricreativo, sportivo Edificio minore cappella, tomba Baracca	Centrale idroelettrica Centrale termoelettrica Rifugio montano, casello forestale Campeggio Edificio in costruzione Edificio in disuso/iruto Edificio minore, garage, box auto Edificio ricreativo, sportivo Edificio minore cappella, tomba Baracca	Tettoia Serra Tendone pressurizzato Manufatti generici Torre - porta - monumento Stazione di trasformazione Cabina rete acqua Impianto di produzione energia Gradinata di campo sportivo Visca, cisterna - serbatoio, fontana Pozzo Torre piezometrica, ciminiera, forno	Piscina scoperta Campo sportivo Croce isolata, tabernacolo Elipporto Tratto di linea elettrica Traliccio Idrografia minore roggia, fossato di scolo Corso d'acqua in sede normale Corso d'acqua in sede sotterranea Lago naturale	Lago artificiale Palude Spiaggia Bosco di faggio Bosco di castagno Bosco di leccio Bosco di olmo Bosco di pino Bosco misto	Bosco di abete Bosco di pino Bosco di cipressi Bosco di larici Bosco di conifere Pascolo arborato cespugliato Incolto Vigneto Frutteto Agrumeto	Uliveto Prato, erbaio, marcio Risai Seminativo Orto Vivai Airole pubblica, giardini Cortile, ala, corte Filare di alberi Albero isolato
---	--	--	---	---	---	--	--	--	---	---	--	---	---