



# Città di Mariano Comense

Provincia di Como

## CARTA TECNICA COMUNALE

Database Topografico

TAVOLA N°

11

Scala 1:2.000

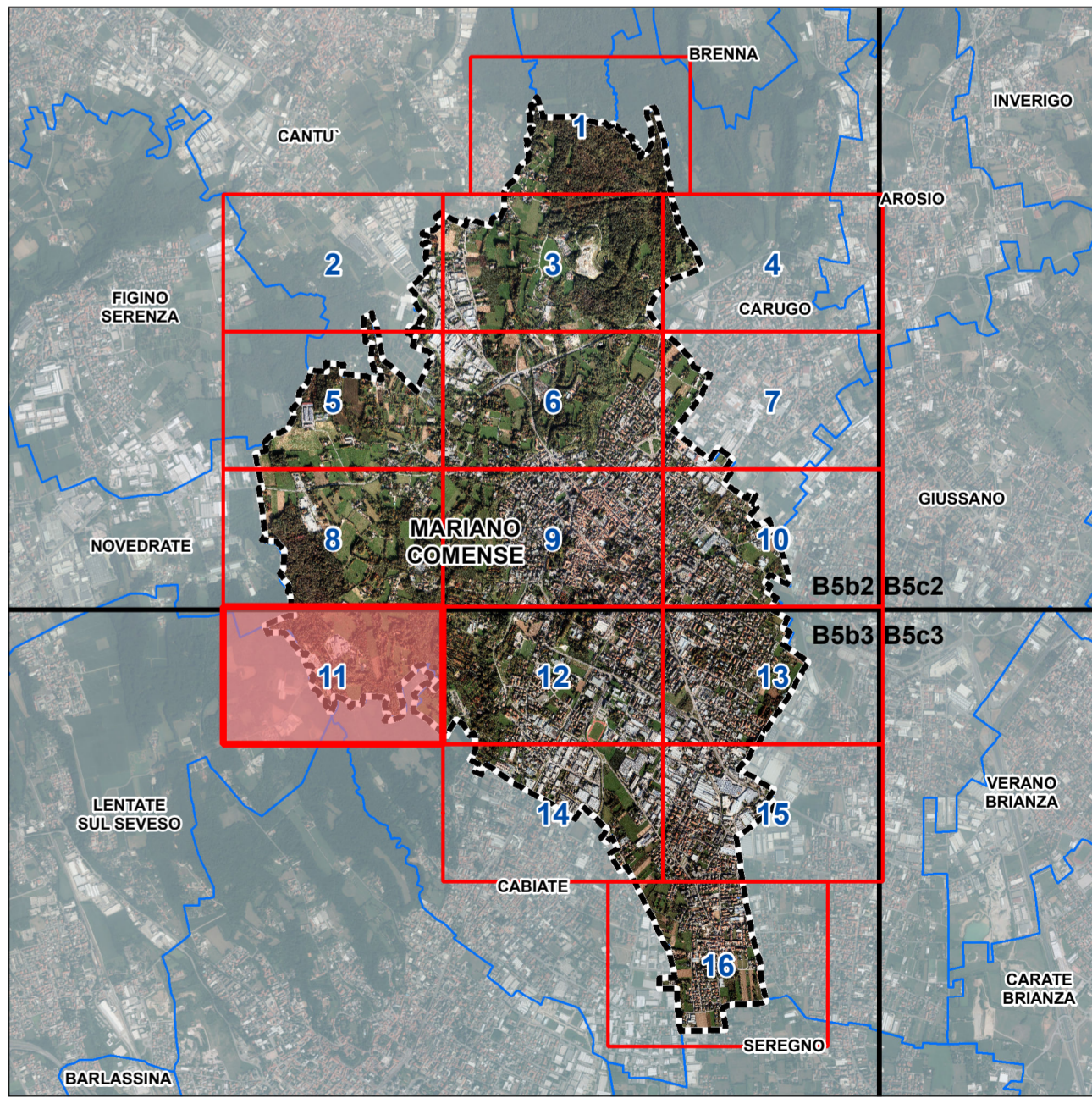


Rappresentazione conforme di Gauss, Ellissoide internazionale WGS 84 Fuso 32N  
Le coordinate plane ed il reticolo chilometrico sono nel sistema cartografico UTM-WGS 84  
Altimetria riferita al livello medio del mare (mareografo di Genova). L'equidistanza tra le curve di livello è di 2 m.



Stato di fatto al:  
28 ottobre 2021 (data del volo)

### QUADRO D'UNIONE E INQUADRAMENTO CTR 1:10.000



COMUNE DI LENTATE SUL SEVESO  
(Provincia di Monza e Brianza)

COMUNE DI CABIATE

#### FERROVIE

- Binario di ferrovia
- Binario in costruzione/disuso
- Binario di metropolitana
- Binario tranviario
- Sede di trasporto su ferro

#### VIABILITA'

- Passaggio a livello
- Autostrada
- Strada principale
- Strada secondaria, carracciola, vialetto

#### VERTICI DI RETE

- Vertice IGM05
- Caposello livellazione IGM
- Vertice di raffinamento

#### OROGRAFIA

- Punto quotato suolo / visibilità / acque
- Curve di livello direttive
- Curve di livello ordinaria
- Scarpata naturale
- Scarpata artificiale terrapieneggianti
- Ghiacciaio, nevai

#### ROCCIA

- Pietraia ghiaione
- Discarica, cava, movimento terra
- Area in trasformazione, cantiere
- Caverna grotta

#### LIMITI AMMINISTRATIVI

- Limite di Comune
- Limite di Provincia
- Limite di Regione
- Limite di Stato

#### ELEMENTI DIVISORI

- Siepe
- Recinzione
- Muro di sostegno

#### EDIFICI E COSTRUZIONI

- Edificio con aggetto
- Edificio con sottopassaggio
- Edificio con porticato
- Unità volumetrica sotterranea
- Volume tecnico

- Edificio residenziale
- Sede di municipio
- Sede di scuola, università, servizi, uffici annessi
- Sede di ospedale, ASL
- Sede di servizio pubblico
- Sede di tribunale
- Sede di telecomunicazioni
- Sede di Provincia
- Sede di Regione
- Sede di poste-telegrafi

- Sede di servizio socio assistenziale
- Chiesa, basilica, luogo di culto
- Manufatti generali
- Edificio produttivo industriale, artigianale
- Stazione passeggeri ferroviaria
- Edificio ferroviario
- Stazione autolinee
- Edificio rurale, agricolo
- Tiro a segno, poligono

- Centrale idroelettrica
- Centrale termoelettrica
- Rifugio montano, casello forestale
- Campoglio
- Edificio in costruzione
- Edificio in disuso/iruto
- Edificio minore, garage, box auto
- Edificio ricreativo, sportivo
- Edificio minore cappella, tomba
- Baracca

- Tettoia
- Serra
- Tendone pressurizzato
- Manufatti generici
- Torre - porta - monumento
- Stazione di trasformazione
- Cabina rete acqua
- Impianto di produzione energia
- Gradinata di campo sportivo
- Visca, cisterna - sarchiolo, fontana
- Serbatoio in superficie, silo
- Pozzo
- Torre piezometrica, ciminiera, forno

- Piscina scoperta
- Campo sportivo
- Croce isolata, tabernacolo
- Elipporto
- Tratto di linea elettrica
- Traffico
- Palo
- Idrografia minore
- Canale di scolo
- Corso d'acqua in sede normale
- Corso d'acqua in sede sotterranea
- Lago naturale

- Lago artificiale
- Palude
- Spaggia
- Bosco di faggio
- Bosco di castagno
- Bosco di leccio
- Bosco di olmo
- Bosco di pino
- Bosco misto

- Bosco di abete
- Bosco di pino
- Bosco di cipressi
- Bosco di larici
- Bosco di conifere
- Pascolo arboreo cespugliato
- Inculto
- Vigneto
- Frutteto
- Agrumeto

- Uliveto
- Prato, erbaio, marcita
- Risai
- Seminatorio
- Orto
- Vivai
- Aiuto pubblica, giardini
- Corte, aia, corte
- Filare di alberi
- Albero isolato