



# Città di Mariano Comense

Provincia di Como

## CARTA TECNICA COMUNALE

Database Topografico

TAVOLA N°

12

Scala 1:2.000

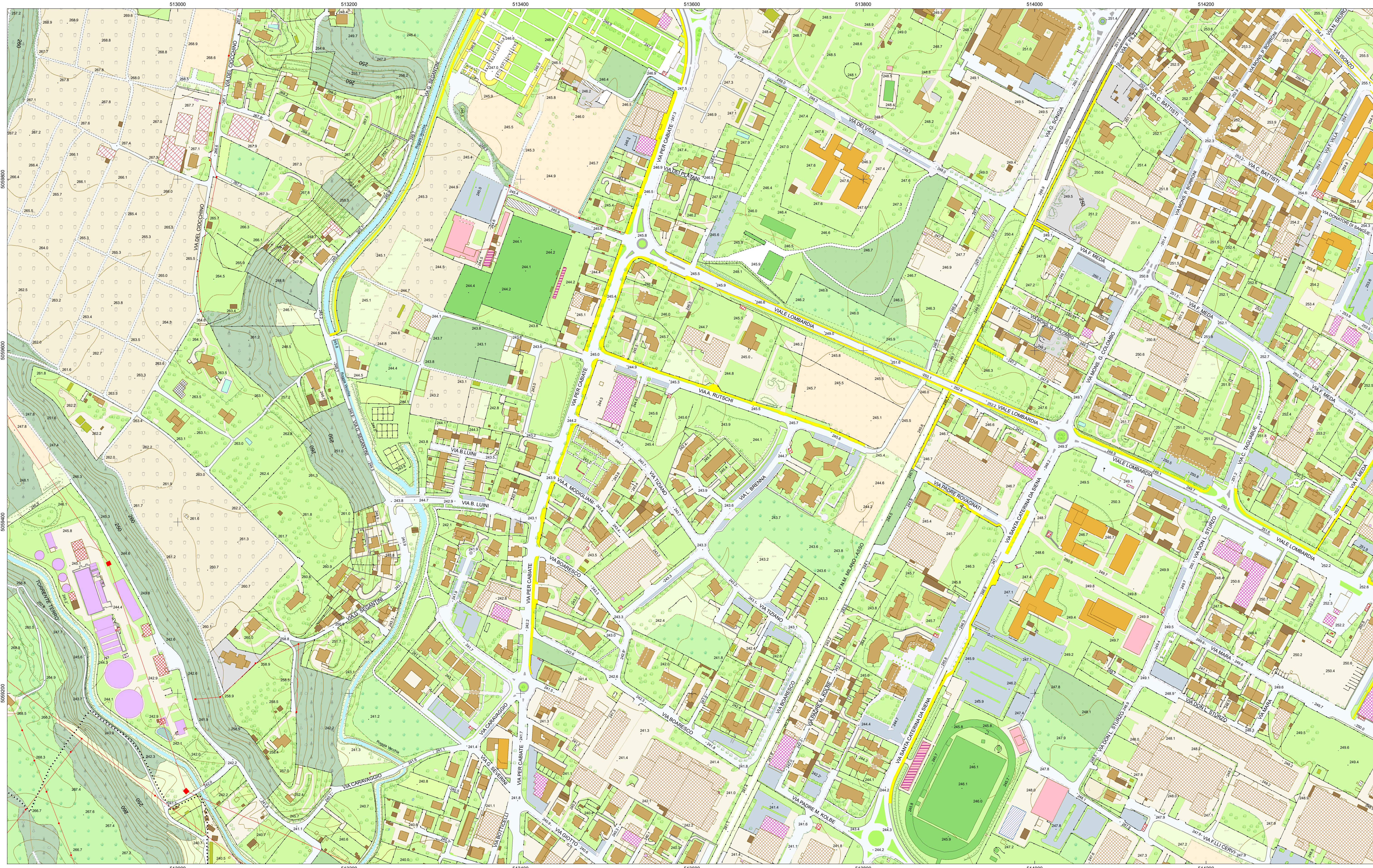
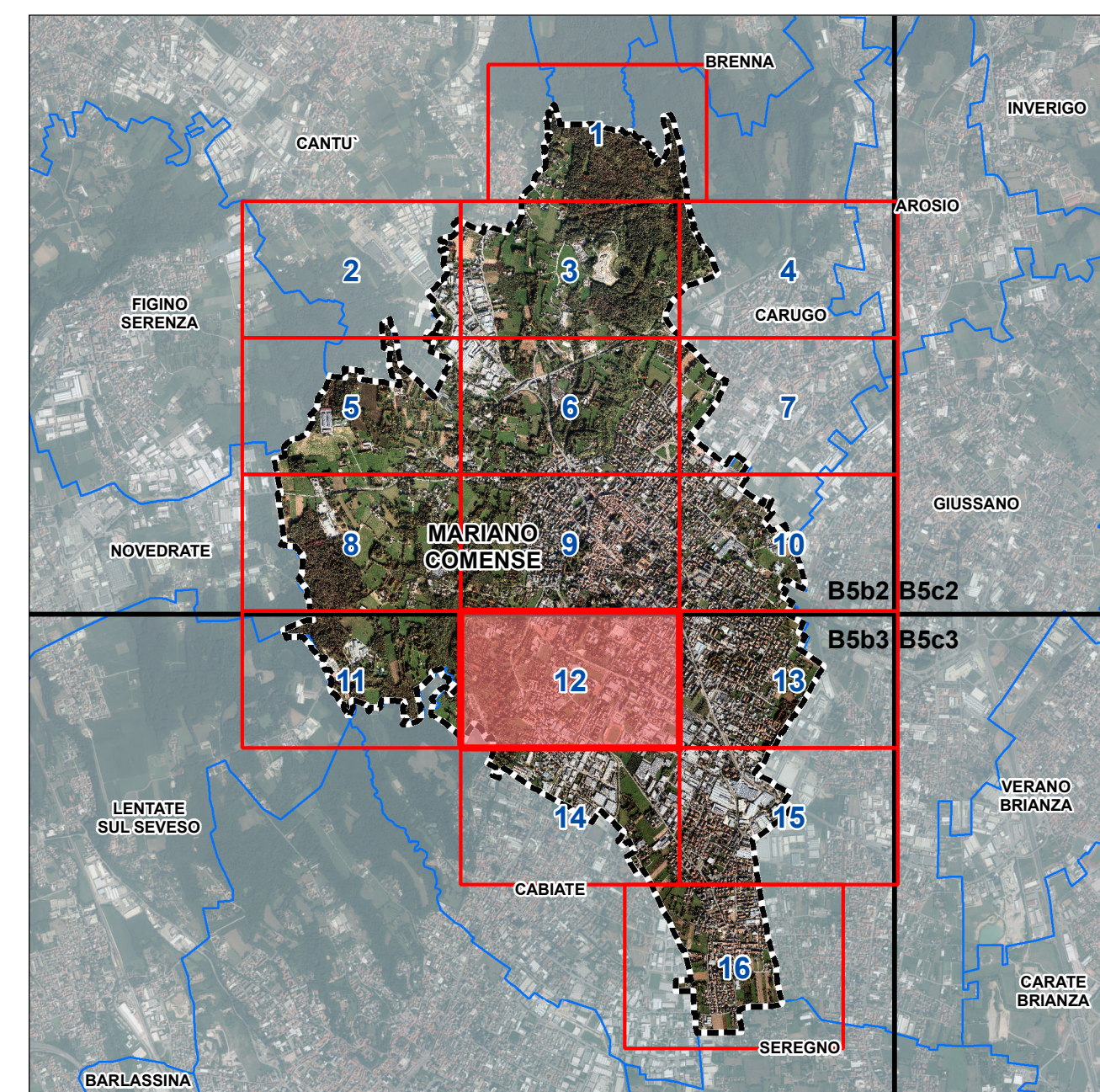


Rappresentazione conforme di Gauss, Ellissoide internazionale WGS 84 Fuso 32N  
Le coordinate plane ed il reticolo chilometrico sono nel sistema cartografico UTM-WGS 84  
Altimetria riferita al livello medio del mare (mareografo di Genova). L'equidistanza tra le curve di livello è di 2 m.



Stato di fatto al:  
28 ottobre 2021 (data del volo)

### QUADRO D'UNIONE E INQUADRAMENTO CTR 1:10.000



<b>FERROVIE</b> Binario di ferrovia Binario in costruzione/uso Binario di metropolitana Binario tranviario Sede di trasporto su ferro	Strade ciclabili Sentiero Marciapiede Rampa Scale, percorsi a scalinate Galleria Stazione di servizio Parcheggio Scarpata artificiale Isola di traffico, rotonda Molo	<b>VERTICI DI RETE</b> Vertice IGM06 Caposito livellazione IGM Vertice di raffinamento	<b>OROGRAFIA</b> Punto quotato suoio / visibilità / acque Curve di livello direttive Curve di livello ordinarie Scarpata naturale Scarpata artificiale terrapienso Ghiacciaio, nevaio	<b>LIMITI AMMINISTRATIVI</b> Limite di Comune Limite di Provincia Limite di Regione Limite di Stato	<b>ELEMENTI DIVISORI</b> Siepe Recinzione Muro di sostegno	<b>EDIFICI E COSTRUZIONI</b> Edificio con aggetto Edificio con sottopassaggio Edificio con porticato Unità volumetrica Volume tecnico	Edificio residenziale Sede di municipio Sede di scuola, università, laboratorio di ricerca Sede di ospedale, ASL Sede di servizio pubblico Sede di tribunale Sede di telecomunicazioni Sede di Provincia Sede di Regione Sede di poste-telegrafi	Sede di servizio socio assistenziale Chiesa, basilica, luogo di culto Edificio terziario, commerciale servizi, uffici annessi Edificio produttivo industriale, artigianale Stazione passeggeri ferroviaria Edificio ferroviario Stazione autoferroviaria Edificio rurale, agricolturale Unità volumetrica Volume tecnico Tiro a segno, poligono	Centrale idroelettrica Centrale termoelettrica Rifugio montano, casello forestale Campeggio Edificio in costruzione Edificio in disuso/iruto Edificio minore, garage, box auto Edificio ricreativo, sportivo Edificio minore cappella, tomba Baracca	Tettoia Serra Tendone pressurizzato Manufatti generici Torre - porta - monumento Stazione di trasformazione Cabina rete acqua impianto di produzione energia Gradinata di campo sportivo Visca, cisterna - serbatoio, fontana Serbatoio in superficie, silo Pozzo Torre piezometrica, ciminiera, forno	Piscina scoperta Campo sportivo Croce isolata, tabernacolo Tratto di linea elettrica Traliccio Palo Idrografia minore roggia, fossato di scolo Corso d'acqua in sede normale Corso d'acqua in sede sotterranea Lago naturale	Lago artificiale Palude Spiaggia Bosco di faggio Bosco di castagno Bosco di leccio Bosco di olmo Bosco di pino Bosco misto	Bosco di abete Bosco di pino Bosco di cipressi Bosco di larici Bosco di conifere Pascolo arboreo cespugliato Incolto Vigneto Frutteto Agrumeto	Uliveto Prato, erbaio, marcia Risaiia Sensativo Orto Vivai Aiucce pubblica, giardini Cortile, aia, corte Filare di alberi Albero isolato
--	---	---	---	---	---	--	--	---	--	--	--	--	--	--