



Città di Mariano Comense

Provincia di Como

CARTA TECNICA COMUNALE

Database Topografico

TAVOLA N°

3

Scala 1:2.000



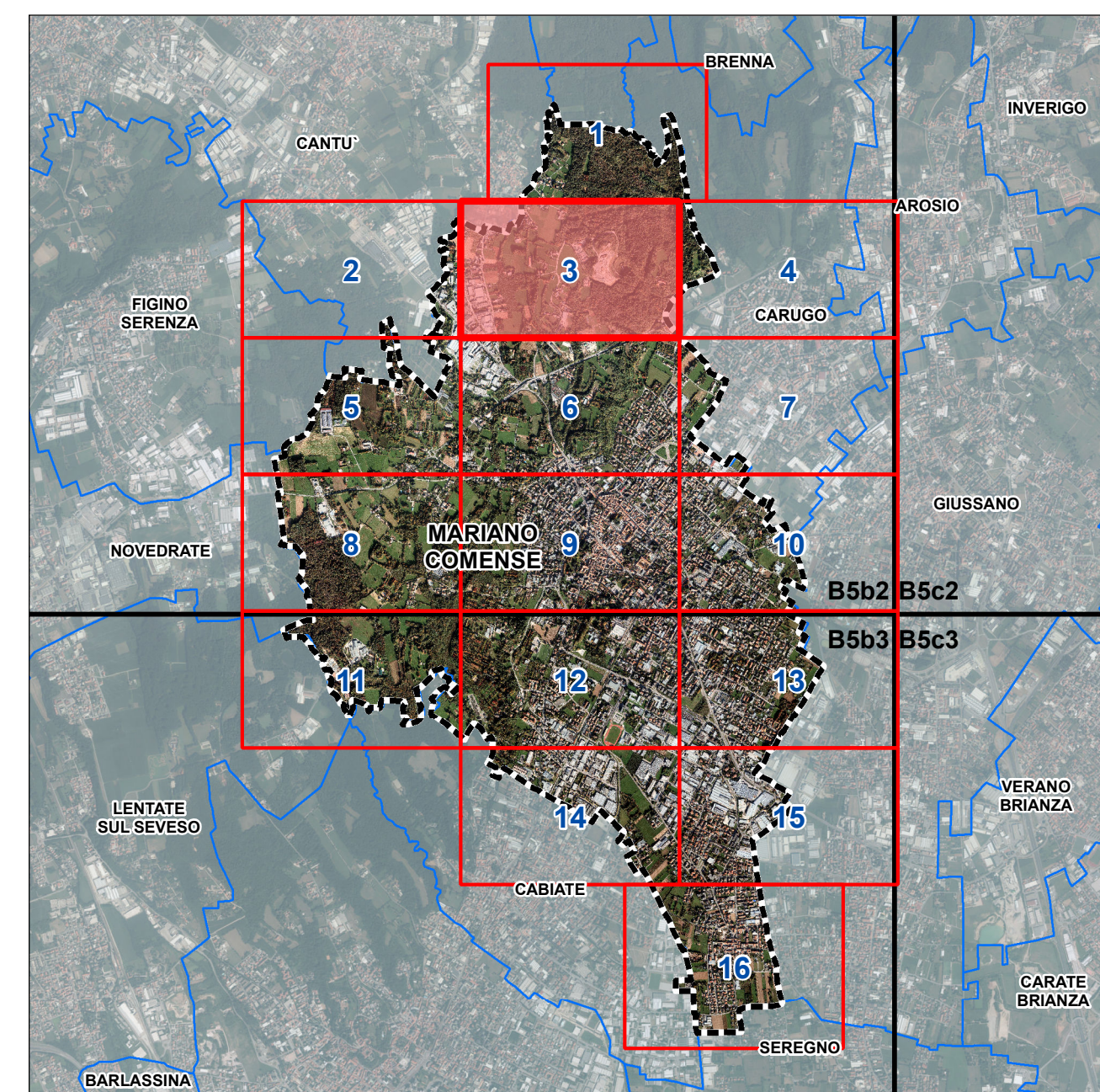
Rappresentazione conforme di Gauss, Ellissoide internazionale WGS 84 Fuso 32N
Le coordinate plane ed il reticolo chilometrico sono nel sistema cartografico UTM-WGS 84
Altimetria riferita al livello medio del mare (mareografo di Genova). L'equidistanza tra le curve di livello è di 2 m.



20133 Milano - Via A. Volturni, 2
Tel. 02/267696 info@comgeo.it
www.comgeo.it

Stato di fatto al:
28 ottobre 2021 (data del volo)

QUADRO D'UNIONE E INQUADRAMENTO CTR 1:10.000



FERROVIE Binario di ferrovia Binario in costruzione/disuso Binario di metropolitana Binario tranviario Sede di trasporto su ferro	VERTICI DI RETE Vertice IGM95 Caposito livellazione IGM Vertice di raffronto	OROGRAFIA Punto quotato suoio / visibilità / acque Curve di livello direttive Curve di livello ordinarie Scarpata naturale Scarpata artificiale terrapienso Ghiacciaio, nevaio	LIMITI AMMINISTRATIVI Limite di Comune Limite di Provincia Limite di Regione Limite di Stato	ELEMENTI DIVISORI Siepe Recinzione Muro di sostegno	EDIFICI E COSTRUZIONI Edificio con aggetto Edificio con sottopassaggio Edificio con porticato Edificio volumetrico sotterraneo Volume tecnico	Edificio residenziale Sede di municipio Sede di scuola, università, laboratorio di ricerca Sede di ospedale, ASL Sede di servizio pubblico Sede di tribunale Sede di telecomunicazioni Sede di Provincia Sede di Regione Sede di poste-telegrafi	Sede di servizio socio assistenziale Chiesa, basilica, luogo di culto Edificio terziario, commerciale servizi, uffici annessi Edificio produttivo industriale, artigianale Stazione passeggeri ferroviaria Edificio ferroviario Stazione autolinee Edificio rurale, agricolturale Unità volumetrica, stazione passeggeri Tiro a segno, poligono	Centrale idroelettrica Centrale termoelettrica Rifugio montano, casello forestale Campeggio Edificio in costruzione Edificio in disuso/iruto Edificio minore, garage, box auto Edificio ricreativo, sportivo Edificio minore cappella, tomba Baracca	Tettoia Serra Tendone pressurizzato Manufatti generici Torre - porta - monumento Stazione di trasformazione Cabina rete acqua impianto di produzione energia Gradinata di campo sportivo Visca, cisterna - sabbatoio, fontana Serbatoio in superficie, silo Pozzo Torre piezometrica, ciminiera, forno	Piscina scoperta Campo sportivo Croce isolata, tabernacolo Elipinto Tratto di linea elettrica Palo Idrografia minore roggia, fossato di scolo Corso d'acqua in sede normale Corso d'acqua in sede sotterranea Lago naturale	Lago artificiale Palude Spiaggia Bosco di faggio Bosco di castagno Bosco di leccio Bosco di olmo Bosco di pino Bosco di cipressi Bosco di larici Bosco di conifere Pascolo arboreo cespugliato Incolto Vigneto Frutteto Agrumeto	Bosco di abete Bosco di pino Bosco di cipressi Bosco di larici Bosco di conifere Pascolo arboreo cespugliato Incolto Vigneto Frutteto Agrumeto	Uliveto Prato, erbario, marcia Risale Seminativo Orto Vivai Aiuto pubblica, giardini Corte, ala, corte Filare di alberi Albero isolato
---	--	---	---	---	--	--	---	---	--	---	--	--	--